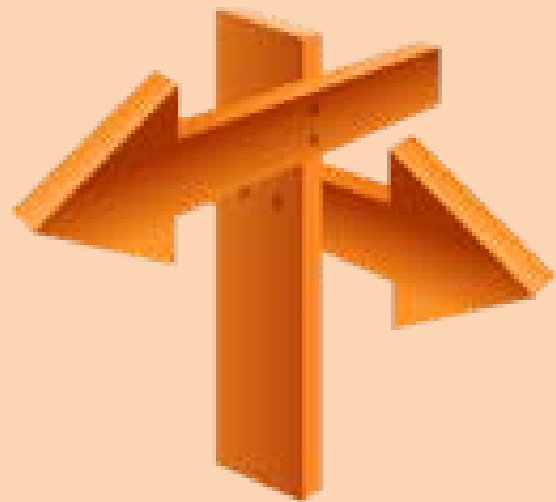


政大
歷史



國立政治大學100學年度

新生入學逃生演練宣導事項





一、首先介紹目前所在位置之環境與設施

1. 各位同學現在所在位置為季陶樓後棟2樓教室，以你們的方向為主的話，前方為季陶樓前棟，右方為百年樓，後方為環山道，左方為國際大樓。
2. 本樓層相關消防設施：滅火器位於340414附近，有2具，消防栓位於340413旁，可用於滅火。



3. 避難方向燈位於340414附近，可使同學在意外發生時，能迅速瞭解正確避難方向。



二、火場逃生要領

1. 由於煙的上升速度比人上樓的速度快，所以盡可能向地面逃生。
2. 在濃煙中逃生切記離地面20公分處還有殘存的空氣，以濕毛巾掩住口鼻，取低姿勢沿牆角逃生。
3. 如果靠近樓梯時，可在梯角間，吸取殘存空氣往安全方向逃生。
4. 如果必需通過火燄方可逃出時，應將身上浸濕迅速逃出。



5. 在火場中，尤其是在煙霧中逃生，經常伸手不見五指，所以逃生時，往往會迷失方向或錯失逃生門，因此在逃生時，應盡量沿著牆走。
6. 在室內等待救援時，只要將門關緊，火是不會馬上侵襲進來，但是煙是無孔不入的，所以必須將門縫塞住，防止煙霧進入。



7. 在大樓突遇火警時，應注意保持冷靜，循自安全門、安全梯逃生，切勿爭先恐後擁擠一起，這樣會造成踐踏傷亡，同時不可以搭電梯逃生，因為火災現場通常都會斷電，若搭乘電梯會使自己困於電梯內無法逃生。
8. 進入公共場所時，首先要觀察安全門、安全梯以及各種防火安全設備位置，以及所有窗外的景況，以備萬一有火災發生時，能從容撲救以及逃生。



三、滅火器種類

滅火器設備 E-A□□□

■ABC乾粉手提滅火器/新型可洩壓式

規格說明 圖例：◎

藥劑重量：10磅型:3.5kg，20磅型:6.5kg。

射程：5 M

放射時間：10磅型:10秒，20磅型:12秒。

耐壓：35kgf/cm²

滅火效能：10磅型: A-3,B-10,C / 20磅型: A-5,B-16,C

總重量：10磅型:6.6kg, 20磅型:10.5kg

鋼板材質：冷軋鋼板 / 不銹鋼板

可洩壓式

■滅火器放置架/箱

E-G005

E-G002

乾粉滅火器

■二氧化碳滅火器 E-CO□□

規格說明

型號	5 型	10 型	15 型
滅火效能	B-1-C	B-4-C	B-6-C
射程	1.7 M	2.6 M	2.6 M
噴射時間	10 秒	12 秒	14 秒
耐水壓力	250kgf/cm ²	250kgf/cm ²	250kgf/cm ²
總重量	2.3 kg	4.5 kg	6.8 kg

二氧化碳滅火器

■輕水泡沫滅火器 圖例：◎

規格說明

藥劑成份：清水泡沫/多效能乾粉

規格型式：20磅型/50磅型
/100磅型/150磅型

使用壓力：14kg/cm²

蓄壓氣體：N₂

E-F020

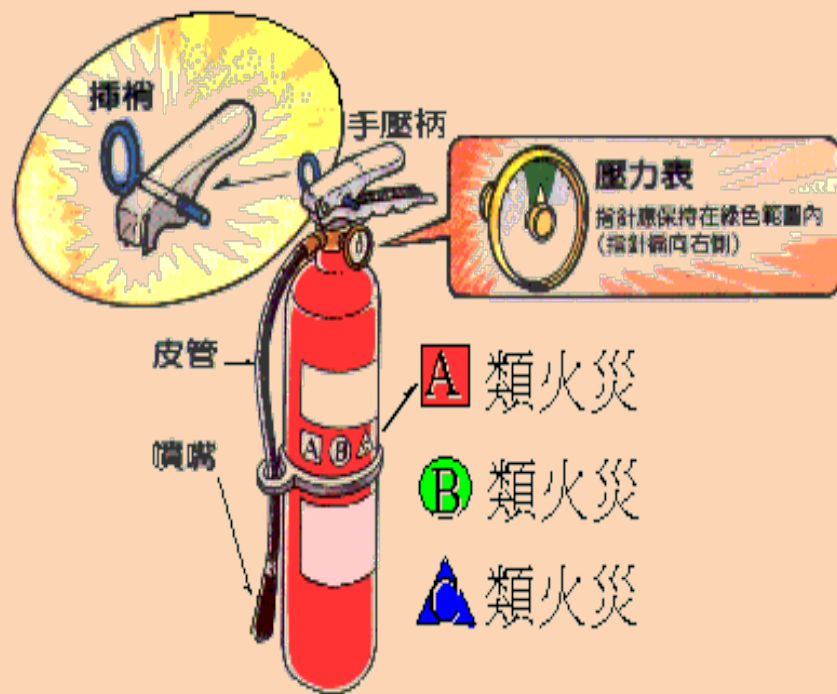
泡沫滅火器



5P不鏽鋼瓶環保海龍滅火器



四、滅火器使用方法1



A類火災：木材、紙張、綿紗、
布料、塑膠類等易燃物質。

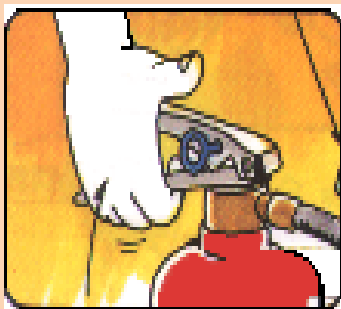
B類火災：溶劑、油料類、液化
瓦斯等石油系列物質。

C類火災：通電中設備(尚未切
斷電源的火災)。

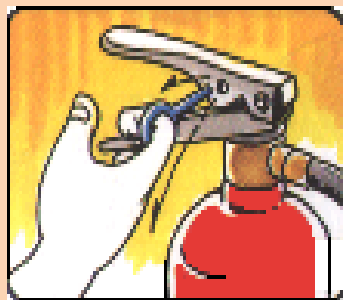


四、滅火器使用方法2

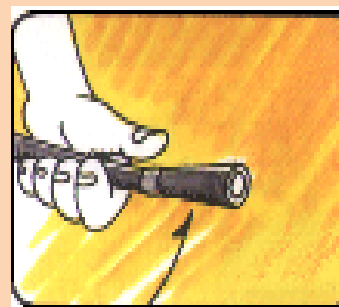
1. 提起滅火器



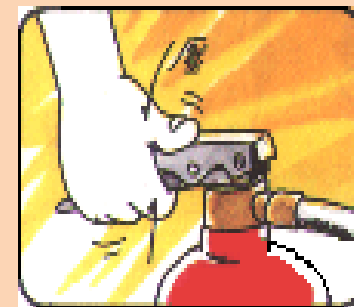
2. 拉開安全插



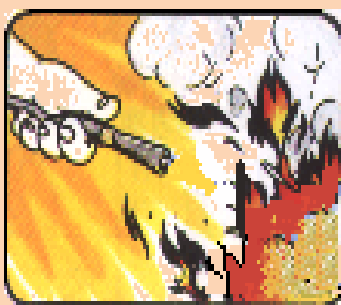
3. 拉皮管，朝向火苗



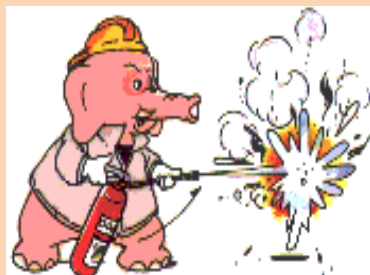
4. 用力壓下手壓柄



5. 朝向火源根部噴



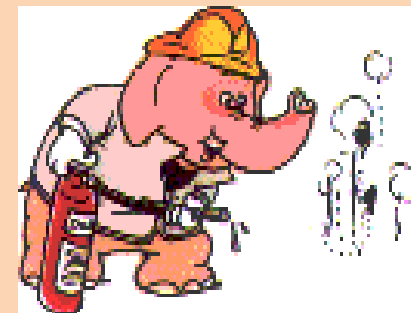
6. 左右移動掃射



7. 熄滅後用水冷卻餘燼



8. 保持監控確定熄滅





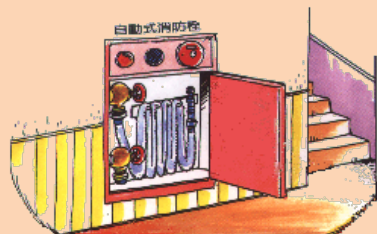
五、滅火器使用注意事項

1. 使用滅火器時需位於上風處。
2. 確認滅火器壓力表指針是否位於綠色範圍。
3. 適用火災類別：依現場狀況選擇合適滅火器，如電器類火災不得泡沫滅火器。
4. 有效射程：一般滅火器有效射程約為五公尺左右，必須在有效射程內才能發揮最大功效。
5. 藥劑噴灑時間：一般滅火器有效噴灑時間約為十至十五秒左右。
6. 使用二氧化碳滅火器時務必握住手柄部份，以免凍傷。

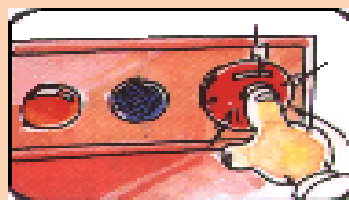


六、室內消防栓使用法

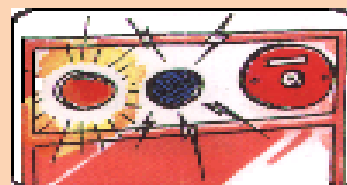
1. 平時多注意消防栓的位置 2. 發現火警按下手動報警按鈕 3. 報警警示燈會閃和鈴聲大作 4. 打開消防栓箱



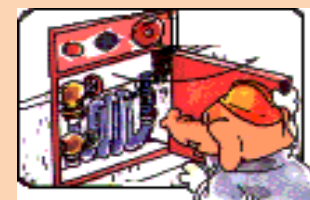
5. 取出瞄子(噴嘴)



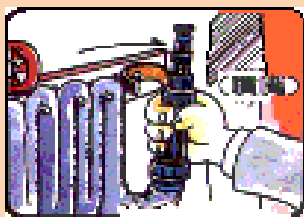
6. 取下水帶



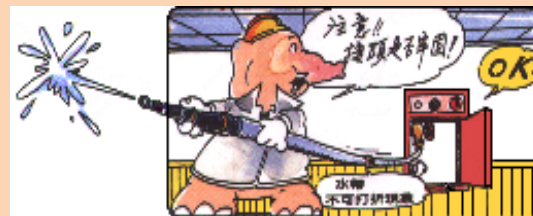
7. 注意接頭是否牢固



8. 轉動制水閥



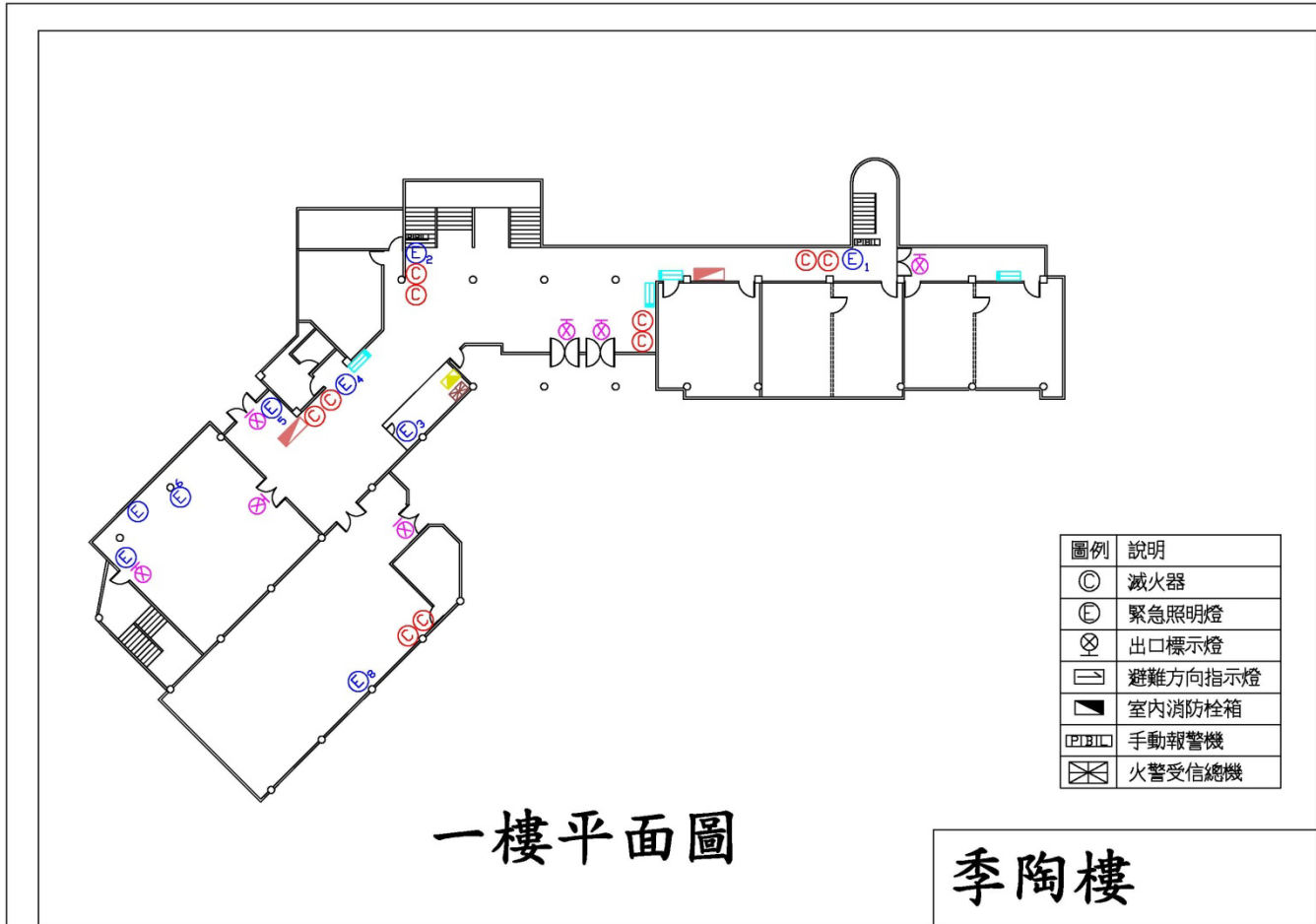
9. 小心反作用力非常大
一定要緊握瞄子噴嘴

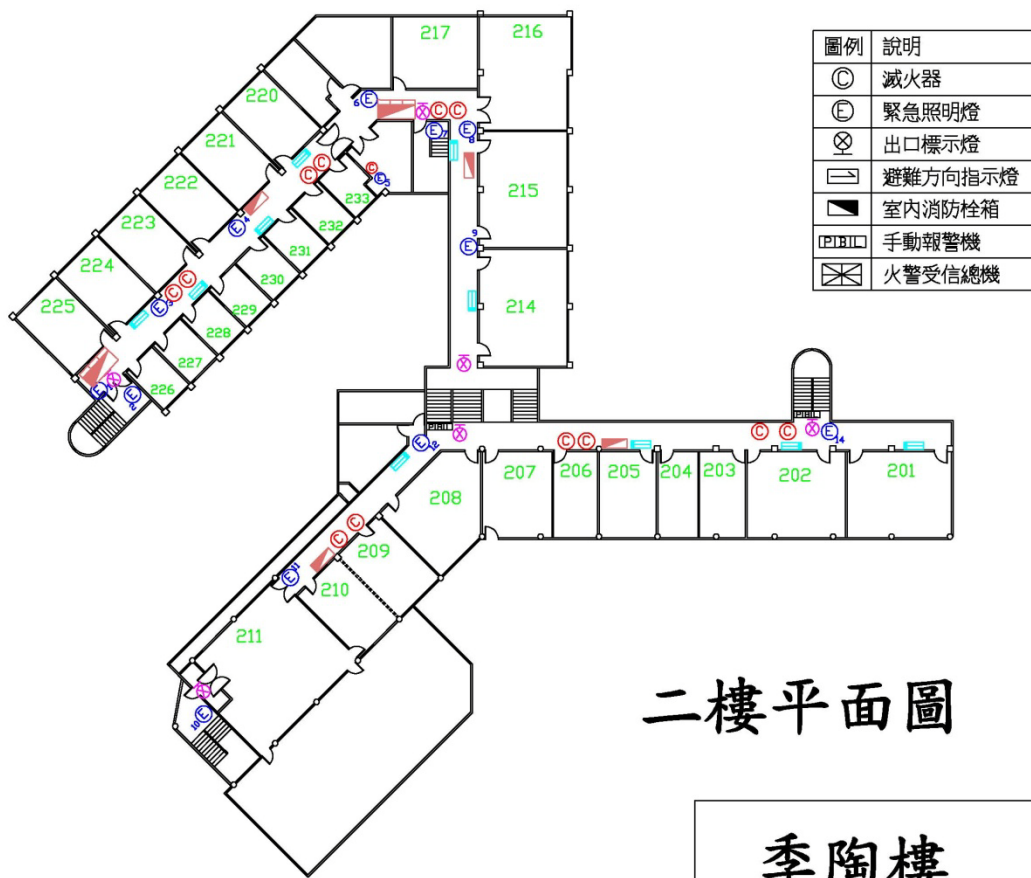


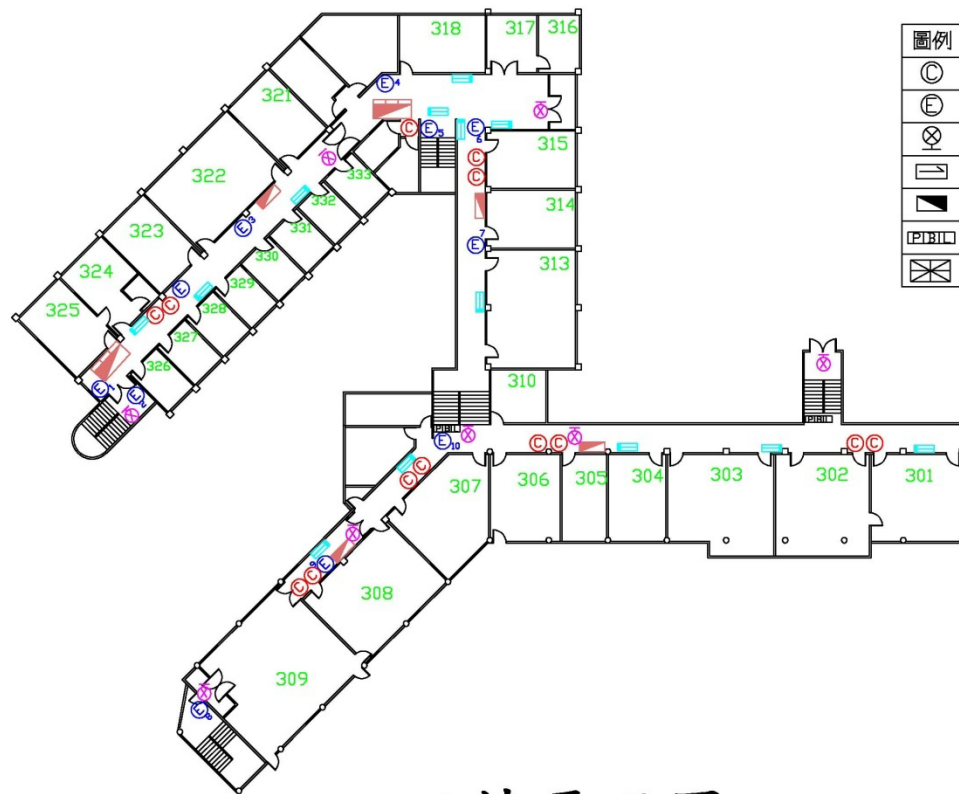
10. 轉動瞄子噴嘴選擇適當射水方式



政大 歷史



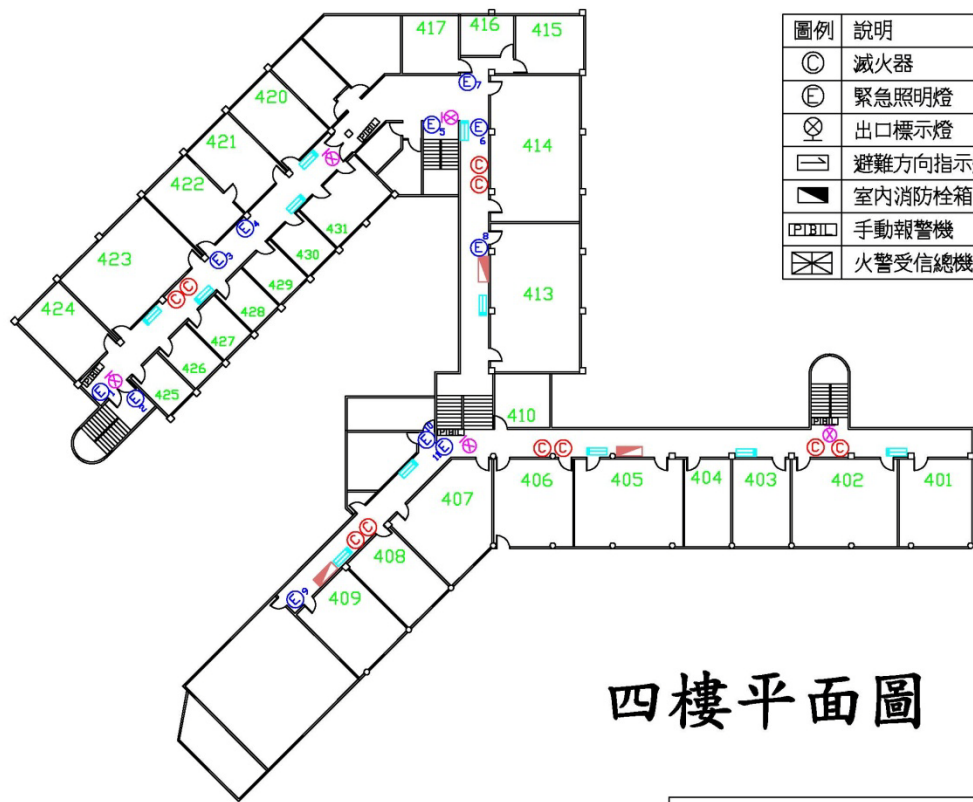




圖例	說明
⊙	滅火器
ⓔ	緊急照明燈
⊗	出口標示燈
→	避難方向指示燈
■	室內消防栓箱
ⓐ	手動報警機
ⓧ	火警受信總機

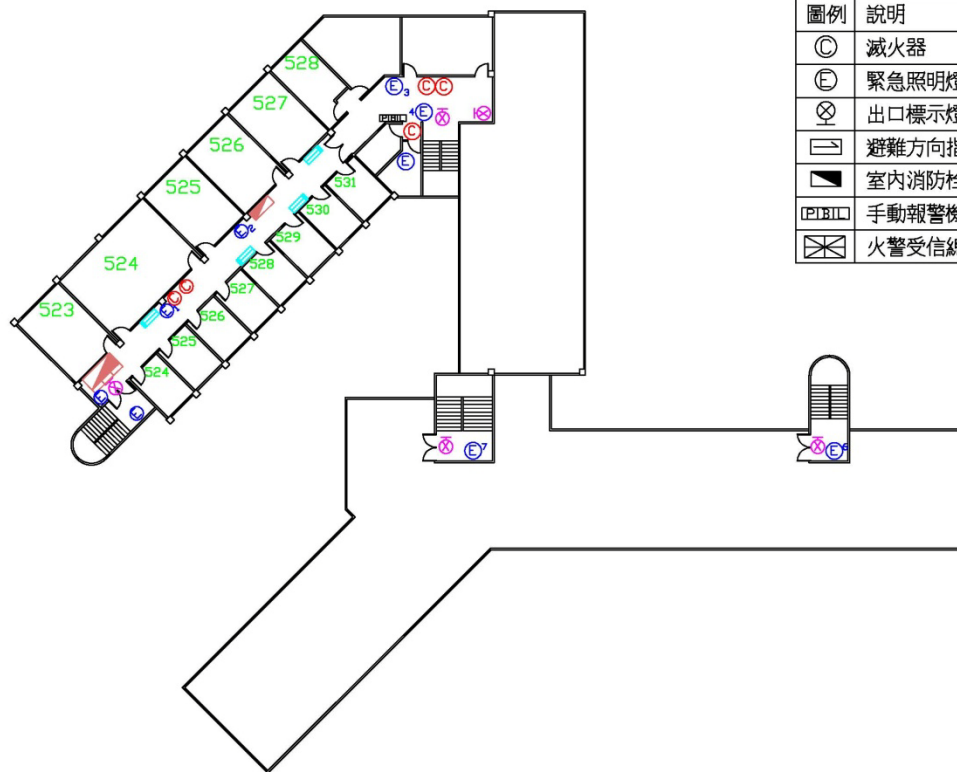
三樓平面圖

季陶樓



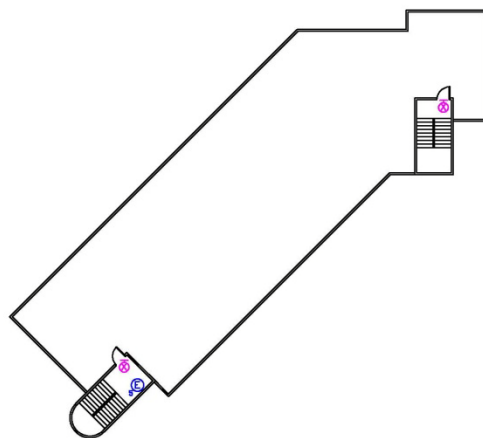
四樓平面圖

季陶樓



五樓平面圖

季陶樓



圖例	說明
Ⓒ	滅火器
Ⓔ	緊急照明燈
⊗	出口標示燈
→	避難方向指示燈
▣	室內消防栓箱
▤	手動報警機
⊠	火警受信總機

屋頂層平面圖

季陶樓

簡報完畢

